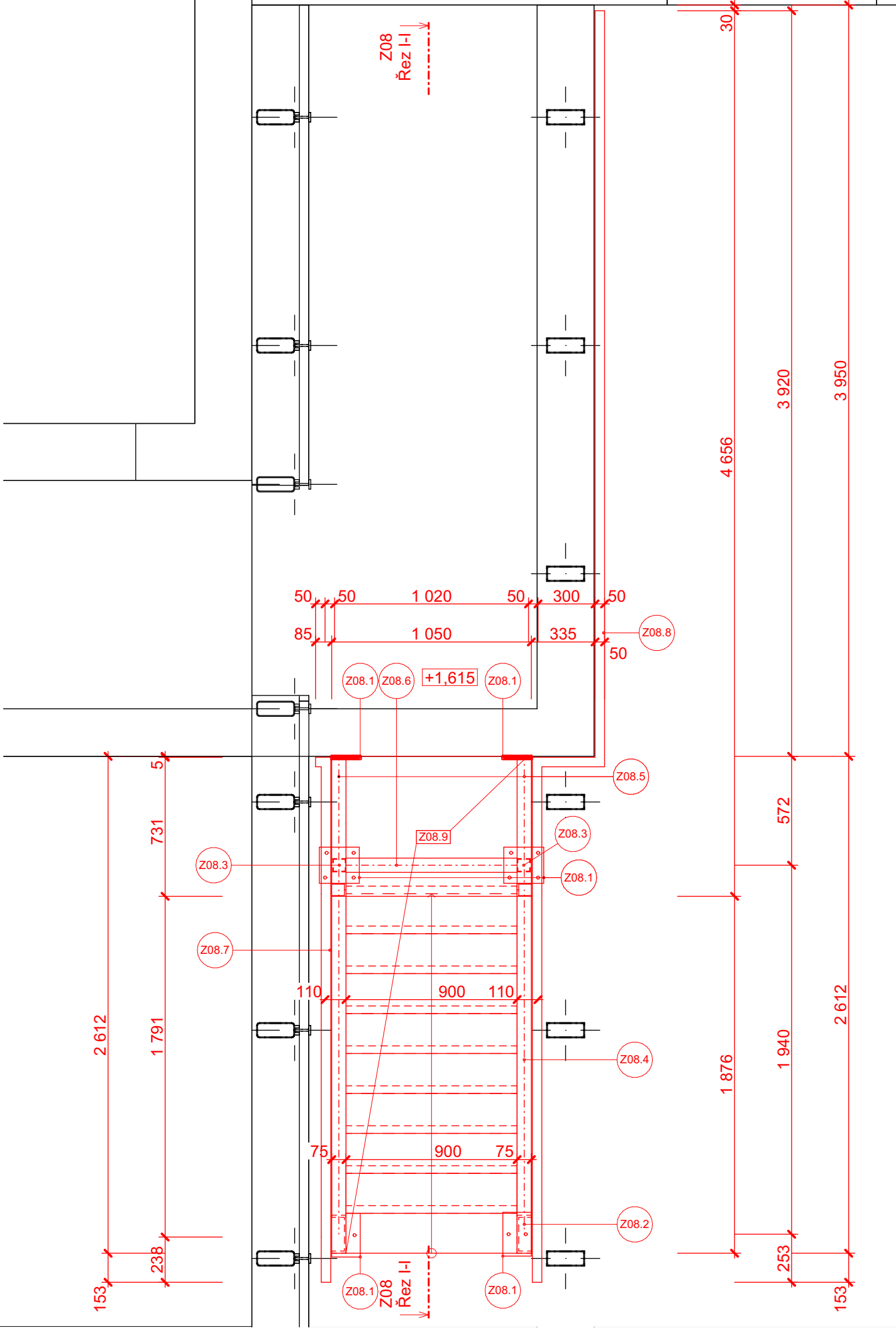
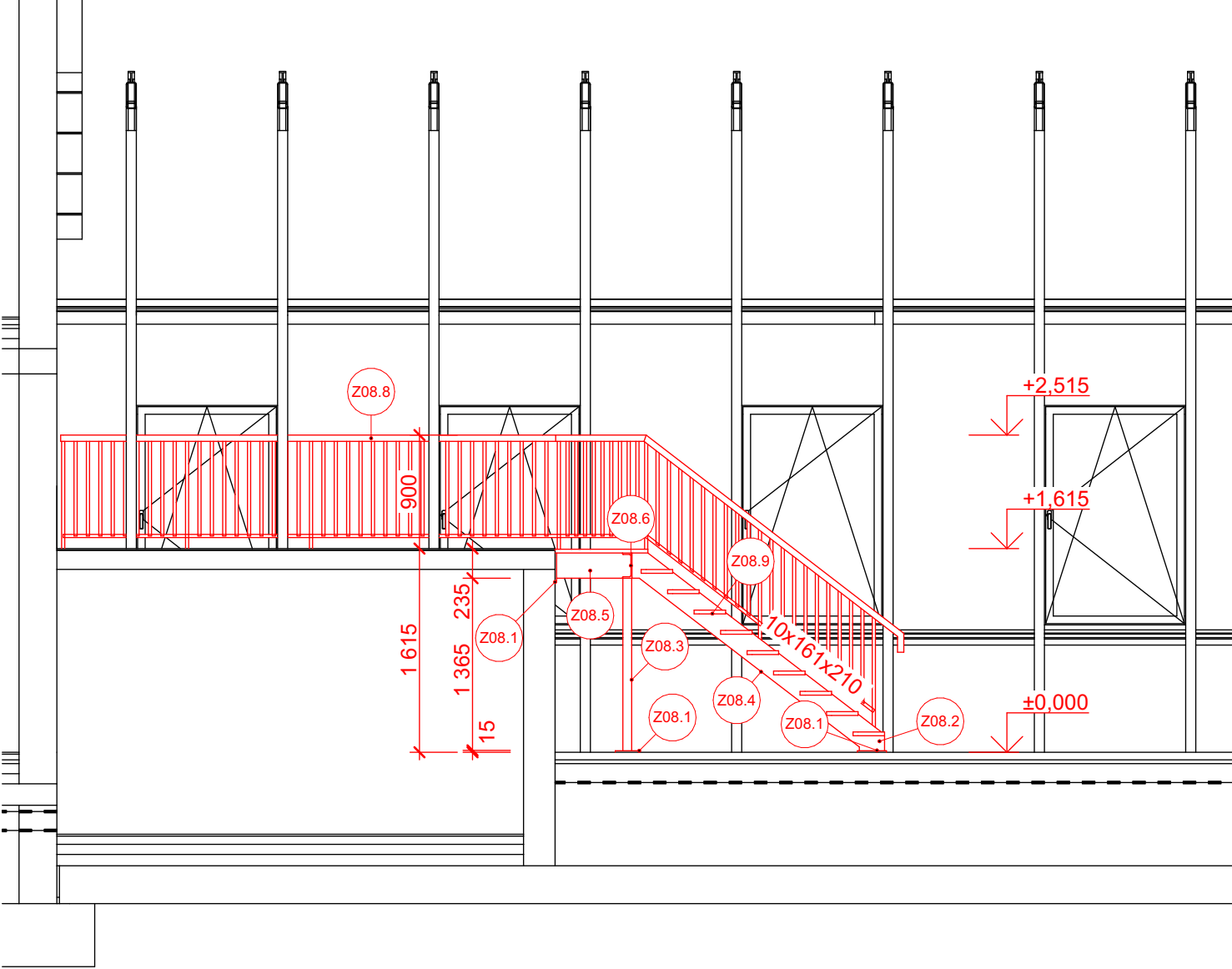


Půdorys schodiště Z08, M 1:25



Z08 Řez I-I

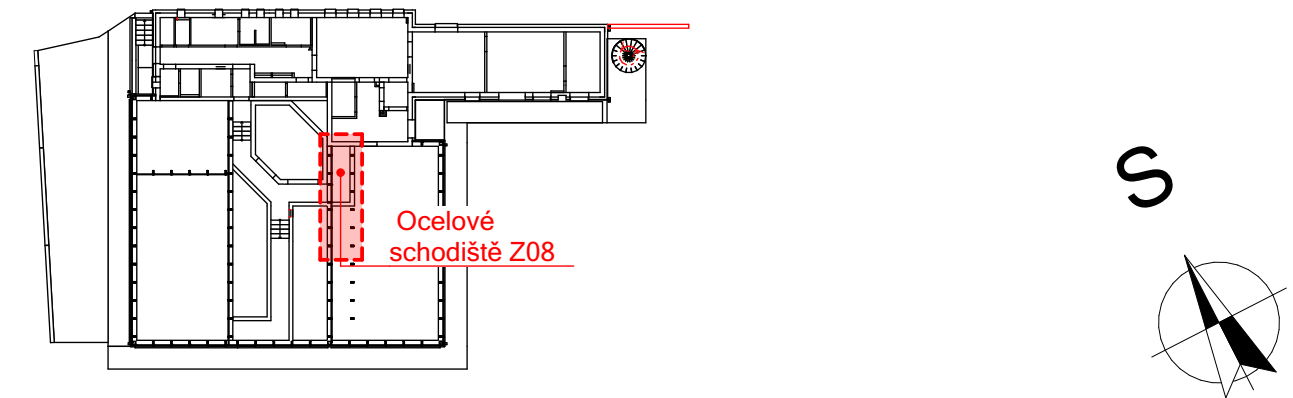


SO02 - Tabulka ploch - schodiště Z08		
Ozn. skladby	Popis konstrukce	Plocha povrchu [m2]
Z08.9	Schodišťové stupně a podesta Z08 - Podlahový rošt odporově svařovaný, nosný pásek 30/3 mm, velikost oka 34 x 38 mm, žárově zinkovaný.	2,80

POZNÁMKA:

- Ocelové schodiště včetně zábradlí bude dodáváno jako ucelený systém včetně veškerého příslušenství.
- Ocelová schodiště včetně zábradlí bude provedeno z žárově zinkované oceli. Rozměry veškerých ocelových prvků je nutno ověřit na místě stavby!
- Rozměry veškerých ocelových prvků je nutno ověřit na místě stavby!
- Pro ocelové konstrukci schodiště nutno zpracovat dílenskou dokumentaci včetně návrhu kotvení a statického posouzení. Tuto nutno odsouhlasit statikem a architektem stavby!

Schéma půdorysu



TATO DOKUMENTACE SLOUŽÍ ZEJMÉNA PRO VÝBĚR ZHOTOVITELE A PRO PROVÁDĚNÍ STAVBY. ±0,000 = 239,53 m.n.m. BpV

ARCHITEKT		ZODP.PROJEKTANT		PROJEKTANT		<div><div>ATELIER STYLE STUDIO</div><div>STYLE STUDIO s.r.o. Újezd 2175/9a 796 01 Prostějov IČ: 485 32 894 DIČ: CZ48532894</div></div>		VÝTISK Č.			
Ing. arch. Petr Gottwald		Ing. Pavel Novotný		Ing. Michal Grošaft							
Gottwald											
INVESTOR :		OSTRAVSKÁ UNIVERZITA, IČO 61988987, Dvořákova 138/7, 701 03 Ostrava									
MÍSTO STAVBY :		Na Souvratí 12, Slezská Ostrava, 710 00									
AKCE:								FORMÁT		630x297 mm	
Dokumentace pro provádění stavby								STUPEŇ		DPS	
„STAVEBNÍ ÚPRAVY OBJEKTU BOTANICKÁ ZAHRADA PĚF OU – SKLENÍKY								ARCH. Č.		462024	
- NA SOUVRATÍ 12, SLEZSKÁ OSTRAVA“								DATUM		03/2025	
4350, 4351, 4352/1, 4352/2, 4352/3, 4352/7, 4352/8, k.ú. Slezská Ostrava								MĚŘÍTKO		Č. V.	
OBSAH:								1:25		31	
D 1.1 b ASŘ - stavební úpravy											
Zámečnické konstrukce - Ocelové schodiště Z08											

Příloha dle 499/2006 sb. v platném znění D 1.1 b.